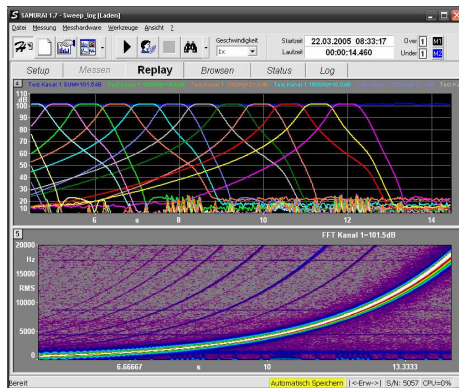


SAMURAI opt: MULTI GENERATOR



Anwendungsbereich:

Diese Option stellt vier unabhängig arbeitende Signalgeneratoren bereit, die unterschiedliche Signalformen erzeugen können. Die Option kommt bei Messaufgaben zum Einsatz, die spezielle Signalformen erfordern (z.B. Bauakustik, Ansteuerung von Shakern).

Beschreibung:

Die durch die Generatoren erzeugten Signale werden über die vier Ausgangskanäle der Messhardware als elektrisches Signal im Bereich ± 3.16 Volt ausgegeben. Zum Standardbestandteil der Software SAMURAI gehören rosa und weißes Rauschen (volle Bandbreite oder bandbegrenzt) sowie Sinus-Sweep bei Nachhallzeitmessungen.

Diese Option stellt die Signalformen Sinus, Rechteck, Dreieck, Impuls, Multi-Sinus, logarithmischer und linearer Sinus-Sweep sowie Pseudo-Rauschen bereit. Weiterhin ist eine wav-Dateien als Ausgangssignal abspielbar. Schließlich ist es möglich, die Ausgangskanäle als DC Ausgang der Pegelwerte zu nutzen.

Eine grafische Vorschau zeigt die Signale sowie die Signal-FFT bei Verwendung verschiedener FFT-Fenster. Durch diese Vorschau kann die Auswirkung dieser FFT-Fenster beurteilt werden.

Technische Daten

Auflösung	16 Bit
Max. Ausgangsspannung	± 3.16 Volt Spitze
Frequenzbereich	DC...20 kHz
Softwareumfang	<ul style="list-style-type: none"> • vier unabhängig konfigurierbare Signalgeneratoren • mit der FFT-Analyse synchronisierbar • Signalformen Sinus, Rechteck, Dreieck, Impuls, Multisinus, logarithmischer und linearer Sinus-Sweep sowie Pseudo-Rauschen • Ausgabe von wav-Dateien • Ausgabe von Pegeln als proportionales DC Signal • Signalvorschau mit Spektrum

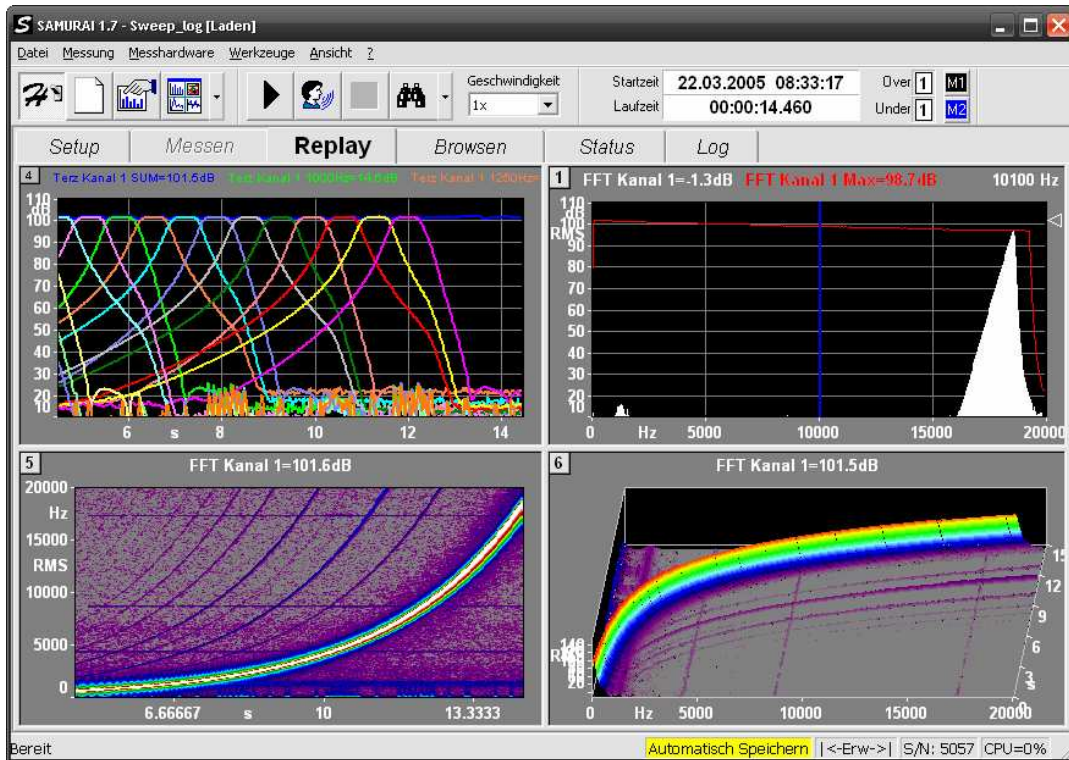


Abbildung 1: Sweep

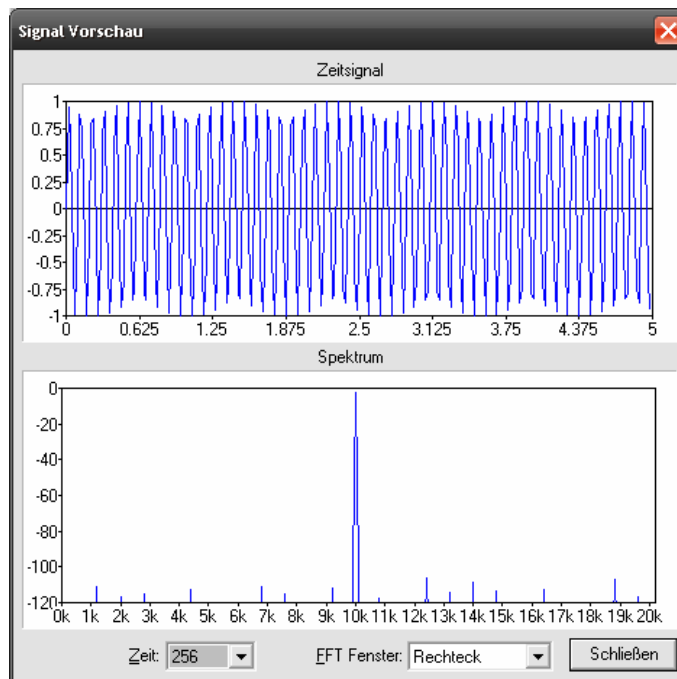


Abbildung 2: Signalvorschau